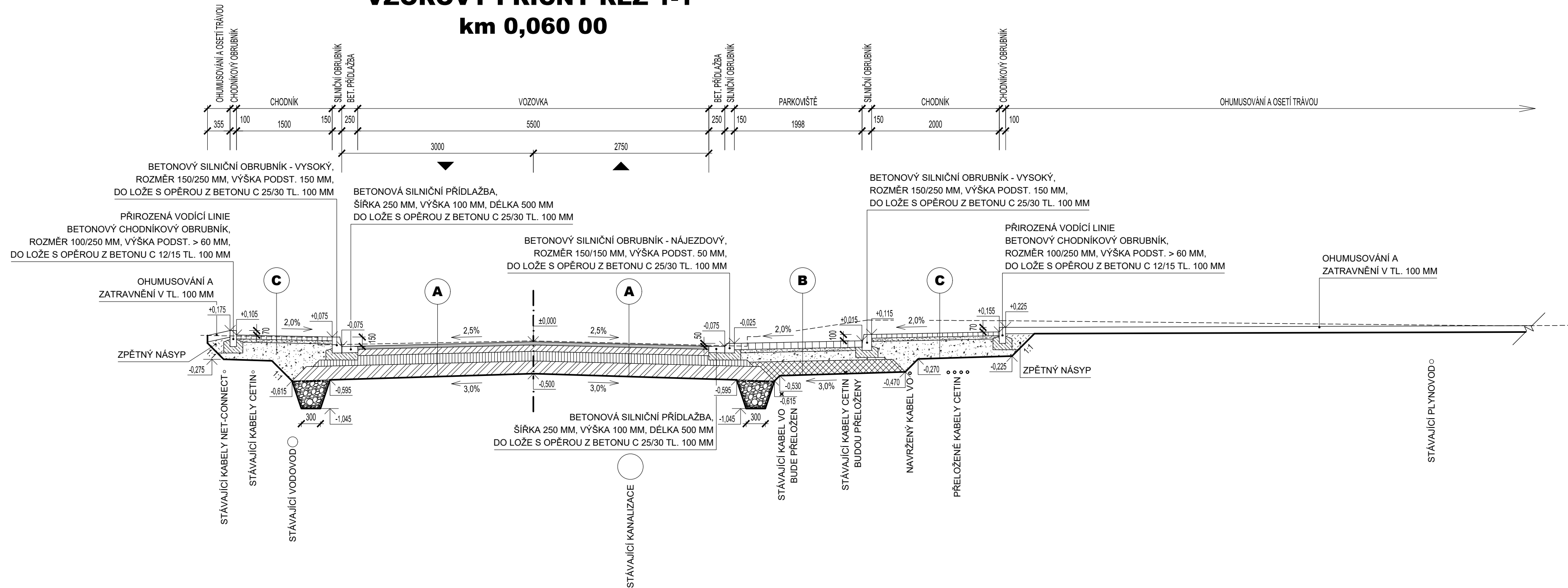


## VZOROVÝ PŘÍČNÝ ŘEZ 1-1

**VOZOVKA**

A	
ASFALTOVÝ BETON ACO 11 S (ČSN EN 13108-1)	50 MM
SPOJOVACÍ POSTŘÍK 0,3 KG/M <sup>2</sup> - ASF. EMULZE PS-E (ČSN 736129)	- MM
ASFALTOVÝ BETON ACP 22 S (ČSN EN 13108-1)	100 MM
INFILTRAČNÍ POSTŘÍK 0,6 KG/M <sup>2</sup> - ASF. EMULZE PI-E (ČSN 736129)	- MM
ŠTĚRKODRŤ ŠD <sub>A</sub> FRAKCE 0/32 (ČSN 736126-1)	150 MM
HRUBÉ DRČENÉ FRAKCE 32/63 (ČSN 736126)	200 MM
ZHUTNĚNÁ ZEMNÍ PLÁŇ (E <sub>def,2</sub> = 45 MPa)	- MM
<b>CELKEM</b>	<b>500 MM</b>

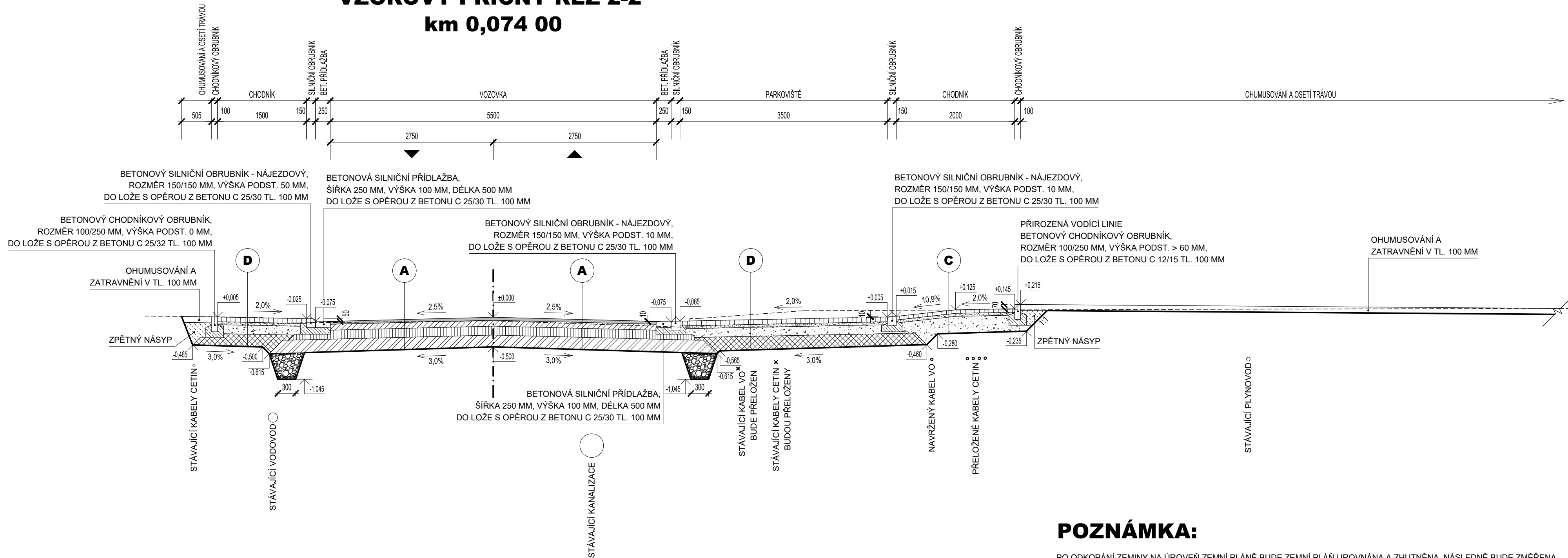
## PARKOVIŠTĚ

B	
DLAŽBA Z DROBNÝCH ŽULOVÝCH KOSTEK 100/100/100 MM (ČSN 736131 - 1)	100 MM
LOŽ Z DRCENÉHO KAMENIVA FRAKCE 4/8 (ČSN 736131-1)	50 MM
ŠTĚRKODŘT Š <sub>D</sub> FRAKCE 0/32 (ČSN 736126-1)	150 MM
HRUBÉ DRCENÉ KAMENIVO FRAKCE 32/63 (ČSN 736126)	200 MM
ZHUTNĚNÁ ZEMNÍ PLÁŇ ( $E_{def,2} = 45,0\text{MPa}$ )	- MM
<b>CELKEM</b>	<b>500 MM</b>

## CHODNÍK

<b>C</b>	BETONOVÁ DLAŽBA OBDÉLNÍKOVÁ 100/200/60 MM, ŽLUTÁ BARVA	60 MM
	LOŽE Z DRCENÉHO KAMENIVA FRAKCE 4/8 (ČSN 736131-1)	50 MM
	ŠTERKODRŤ ŠD <sub>8</sub> FRAKCE 0/32 (ČSN 736126-1)	250 MM
	ZHUTNĚNÁ ZEMNÍ PLÁŇ ( $E_{def,2} = 30,0\text{MPa}$ )	- MM
	CELKEM	360 MM

## VZOROVÝ PŘÍČNÝ ŘEZ 2-2




## VYHRAZENÉ STÁNÍ, SJEZDY, ZPOMALOVACÍ PRAH

D	BETONOVÁ DLAŽBA OBDÉLNÍKOVÁ, S TĚSNÝMI SPÁRAMI,	80 MM
	POŘODNÍ ŠEDÁ (VYHRAZENÉ STÁNÍ), ŽLUTÁ BARVA (SJEZDY) (ČSN 736131-1)	
	LOŽE Z DRCENÉHO KAMENIVA FRAKCE 4/8 (ČSN 736131-1)	50 MM
	ŠTĚRKODŘT ŠD <sub>A</sub> FRAKCE 0/32 (ČSN 736126-1)	150 MM
	HRUBÉ DRCENÉ KAMENIVO FRAKCE 32/63 (ČSN 736126)	200 MM
	ZHUTNĚNÁ ZEMNÍ PLÁŇ ( $E_{def,2} = 45,0\text{MPa}$ )	- MM
CELKEM		480 MM

## POZNÁMKA:

PO ODKOPÁNÍ ZEMINY NA ÚROVŇ ZEMNÍ PLÁNĚ BUDE ZEMNÍ PLÁŇ UROVNĚNÁ A ZHUTNĚNÁ. NÁSLEDNĚ BUDE ZMĚŘENA JEJÍ ÚNOSNOST STATICKOU ZATĚŽOVACÍ ZKOUŠKOU. MINIMÁLNÍ POŽADOVANÁ HODNOTA  $E_{s0,2} = 45,00 \text{ MPa}$ . POKUD BY BYLA NÁMĚŘENÁ HODNOTA NIŽŠÍ PROVEDE SE SANACE ZEMNÍ PLÁNĚ VÝMĚNOU ZEMINY V AKTIVNÍ ZÓNĚ ZA ŠTĚRKODRŤ ŠD<sub>4</sub> FRAKCE 0/3 V TLOUŠŤCE 300 MM.

HLAVNÍ PROJEKTANT: ING. RADOMÍR PROKEŠ, PP PROJEKT HODONÍN S.R.O.		 <b>PP projekt Hodonín s.r.o.</b> Zapsáno vložkou 387/2014, 055 01 Hodonín IČ: 97757897, DIČ: CZ07757897 tel./fax: 516381007, mobil 777391104 e-mail: ppprojekt@pppprojekt.com
ZODPOVĚDNÝ PROJEKTANT: ING. RADOMÍR PROKEŠ		
PROJEKTANT:	BC. JIŘINA BEZUŠKOVÁ	
MÍSTO STAVBY / KATASTRÁLNÍ ÚZEMÍ:	HODONÍN / HODONÍN : 640417	FORMÁT: 5 A4
INVESTOR:	MĚSTO HODONÍN, MASARYKOVO NÁM. 53/1, 695 35 HODONÍN	DATUM: 01/2020
AKCE:	<b>ÚPRAVA ULIČNÍHO PROSTORU UL. JÁNOŠÍKOVA, HODONÍN</b>	STUPEŇ PD: <b>PDPS</b> ČÍS. ZAKÁZKY: 1065/2020 ARCHIVNÍ Č.: 1065/2020
ČÁST STAVBY:	<b>D) DOKUMENTACE OBJEKTŮ A TECHNICKÝCH A TECHNOLOGICKÝCH ZAŘÍZENÍ</b>	ČÍSLO KOPIE:
STAVEBNÍ OBJEKT:	<b>SO.01 KOMUNIKACE A ZPEVNĚNÉ PLOCHY</b>	MĚŘITKO:
OBSAH VÝKRESU:	<b>VZOROVÉ PŘÍČNÉ ŘEZY 1-1', 2-2'</b>	ČÍSLO VÝKRESU:
		<b>M 1:50</b>
		<b>D.01.2.c1</b>